

令和4年度 県内企業ニーズ 人材育成講座

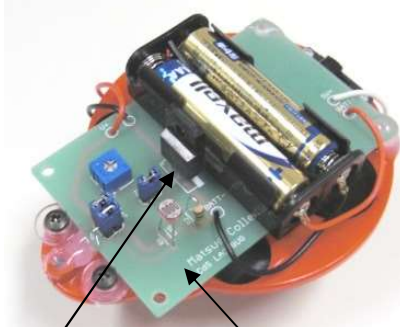
電子回路ってどう動いてる？

電子回路の考え方入門講座

開催のご案内

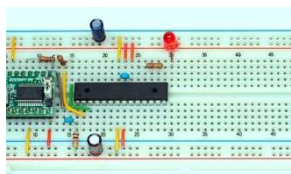
●講座概要

この講座では電子回路の動作の様子をテスターで測定することによって、電子回路がどのように動作しているのか体験していただくことを目的としています。光に反応してモータを回す回路をブレッドボードおよびプリント基板にて作成いただき、回路の動作原理とその動作を確かめる方法、作成に関する作業手順をご体験いただけます。過去電気電子回路に関わったことがなかったが電子回路の知識が必要となった方、電子回路に興味のある方を対象としています。



MOS FET

cds



●開講日時・内容

全1日コースで、光センサ(CdS)を用いたモータの制御回路を搭載した光センシングロボットを題材に、センサを用いた電子回路の動作のしくみのほか、テスターの使い方、ハンダ付け作業をご体験いただき、電子回路の基本的な考え方および製作に必要な知識について講習いたします。なお製作いただいたロボットはお持ち帰りいただけます。

日時	内容（予定）
令和4年 9月3日（土） 9:30～16:30 申込締切は8月19日(金) (必着)	9:30～16:30 ・電気の性質 ～オームの法則、並列直列の考え方～ ・回路を作ってみよう ～ブレッドボードでの回路の作り方～ ・センサとは？ ～センサの利用法～ ・モータを動かしてみよう ～半導体素子の利用～ ・光で動くおもちゃを考えよう ～ブレッドボードでの評価から 実際の回路へ～

●講師

松江工業高等専門学校 講師陣

●受講対象

電子回路の基本的な動作原理を知りたい方

●定員

8名(定員になり次第、締め切らせていただきます。)

受講が決定した方には、代表者の方を通じて令和4年8月19日以降にお知らせします。

●受講料

1,500円(受講決定後、振込によりお支払い頂きます。)

●会場

松江工業高等専門学校

(松江市西生馬町14-4 TEL 0852-36-5116)

●申込方法

裏面申込方法をご確認ください。

●主催

松江工業高等専門学校 (公財)しまね産業振興財団

●お問い合わせ

講座内容に関すること

松江工業高等専門学校

電子制御工学科(担当:幸田)

〒690-8518 松江市西生馬町14-4

メール:kouda@matsue-ct.jp

TEL:0852-36-5238

FAX:0852-36-5119

その他、お申込みに関すること

松江工業高等専門学校

総務課企画係

〒690-8518 松江市西生馬町14-4

メール:kikaku@matsue-ct.jp

TEL:0852-36-5116

FAX:0852-36-5119

受講料に関すること

(公財)しまね産業振興財団

創業・人材支援室(担当:布野・新宮)

〒690-0816 松江市北陵町1番地

メール:ihrd@joho-shimane.or.jp

TEL:0852-60-5117

FAX:0852-60-5116

【お申込み方法】

受講を希望される方は、以下の URL または右記の QR コードよりお申し込みください。

<https://sites.google.com/matsue-ct.ac.jp/zaidan-jinzaiikusei/>



※募集締め切り後のキャンセルはお受けできませんので、ご了承ください。

※1企業様につき、申込みは2名様まで可能です。

※この申込みに係る個人情報には講座実施に係る運用・管理及び受講後のアンケートや(公財)しまね産業振興財団からのアンケート調査並びに事業紹介等、主催機関が行う事業以外の目的では使用いたしません。

※申込み後、申込書受領のご連絡を致します。

(申込みから3日経過しても連絡のない場合には、お問合せ先までご連絡をお願いします。)

※新型コロナウイルス感染状況により講座を中止する場合があります。

※WEB 上でのお申込みができない場合は、以下の内容をご記入いただき、メール(kikaku@matsue-ct.jp)

にてお申込みください。なお、お申込みをする際は、必ず上記のホームページをご確認いただき、定員に空きがあることを確認のうえ、お申し込みください。

【メールにてお申込みの場合の必要記載事項】

企業名			
所在地	〒		
申込 代表者 氏名			TEL FAX e-mail
受講者 氏名等	所属部署		所属部署
	氏名		氏名
	所属部署		所属部署
	氏名		氏名

<お問合せ:講座内容について>

〒690-8518 島根県松江市西生馬町 14-4
松江工業高等専門学校
電子制御工学科 担当:幸田
(TEL:0852-36-5238/FAX:0852-36-5119)

<お申込み,その他お問合せについて>

〒690-8518 島根県松江市西生馬町 14-4
松江工業高等専門学校
総務課企画係
(TEL:0852-36-5116/FAX:0852-36-5119)