

技術者人材育成講座

「シーケンス制御入門」開催のご案内

■ 講座概要

松江工業高等専門学校と(公財)しまね産業振興財団では、県内企業の技術力アップに向けて各種講座を開催しておりますが、この度技術者人材育成講座「シーケンス制御入門」を開催します。

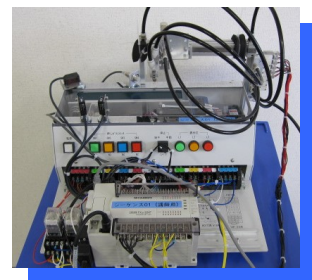
この講座は集中技術講座で、県内企業、各産業分野で利用率が高いシーケンサを実際に操作しながら、その利用技術を学びます。すでに業務でシーケンサを利用されている方、初めてシーケンサを習得しようとしている方、ぜひ、この機会にシーケンサの利用方法をマスターしませんか？

■ 開講日時・内容 全2回コースで、入門編からスタートし、ラダー図やタイミングチャートの書き方の習得、実際のラインを模擬した実習などを行ないます。

日時		内容		
A 日程 申込は 8月17日(水)まで	2022年 9月8日(木) 9月9日(金) (両日とも9:00~16:00)	1 日 目	初心者を対象にした内容です。シーケンサの働きや仕組みを知った上で、シーケンス制御の基本となるラダー図やタイミングチャートの書き方と GX Works2 というソフトの使い方を学習します。	Lesson1 シーケンサのはたらきとしくみ Lesson2 ラダー図の書き方 Lesson3 GX Works2 [※] の使い方 Lesson4 基本的なシーケンス命令1 Lesson5 基本的なシーケンス命令2
	B 日程 申込は 8月22日(月)まで		2022年 9月13日(火) 9月14日(水) (両日とも9:00~16:00)	2 日 目

※「GX Works2」とは…三菱電機が提供する Windows に完全準拠した設計、デバッグ、保守までの作業効率の大幅向上を実現する統合プログラミングツールです。

- 講師 松江工業高等専門学校 准教授 片山優
- 受講対象 県内企業などに勤務する方で、Windows の基本操作が出来る方
- 定員 **6名**(各日程とも定員になり次第、締め切らせていただきます。)
(※申込代表者の方に申込〆切日以降に受講決定通知をお送りします。)
- 受講料 **10,000 円(テキスト・資料代)**
銀行振込による:受講決定の際に指定銀行口座をお知らせします。
- 会場 松江工業高等専門学校(松江市西生馬町14-4)
- 申込方法 裏面お申込み方法をご確認ください。
- 主催 松江工業高等専門学校
(公財)しまね産業振興財団



■ お問い合わせ

講座内容に関すること

松江工業高等専門学校

電気情報工学科(担当:片山)
〒690-8518 松江市西生馬町 14-4
メール:katayama@matsue-ct.jp
TEL:0852-36-5201
FAX:0852-36-5218

お申込みに関すること

松江工業高等専門学校

総務課企画係
〒690-8518 松江市西生馬町 14-4
メール:kikaku@matsue-ct.jp
TEL:0852-36-5116
FAX:0852-36-5119

受講料等に関すること

(公財)しまね産業振興財団

創業・人材支援室(担当:布野・新宮)
〒690-0816 松江市北陵町 1 番地
メール:ihrd@joho-shimane.or.jp
TEL:0852-60-5117
FAX:0852-60-5116

【お申込み方法】

受講を希望される方は、以下の URL または右記の QR コードよりお申し込みください。

<https://sites.google.com/matsue-ct.ac.jp/zaidan-jinzaiikusei/>

申込み締切日 A 日程:8月17日(水) ・ B 日程:8月22日(月)



※募集締め切り後のキャンセルはお受けできませんので、ご了承ください。

※1企業様につき、申込みは2名様まで可能です。

※この申込みに係る個人情報(講座実施に係る運用・管理及び受講後のアンケートや(公財)しまね産業振興財団からのアンケート調査並びに事業紹介等、主催機関が行う事業以外の目的では使用いたしません。

※申込み後、申込書受領のご連絡を致します。

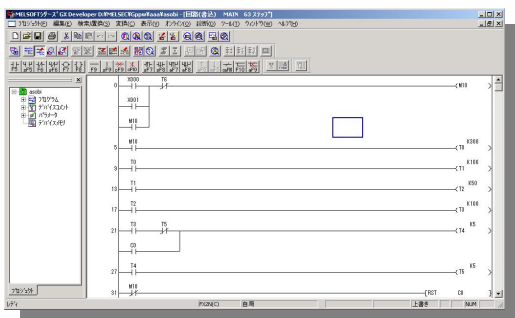
(申込みから3日経過しても連絡のない場合には、お問合せ先までご連絡をお願いします。)

※新型コロナウイルス感染状況により講座を中止する場合があります。

※WEB 上でのお申込みができない場合は、以下の内容をご記入いただき、メール(kikaku@matsue-ct.jp)にてお申し込みください。なお、お申込みをする際は、必ず上記のホームページをご確認いただき、定員に空きがあることを確認のうえ、お申し込みください。

【メールにてお申込みの場合の必要記載事項】

企業名			
所在地	〒		
申込者	所属部署		TEL
	氏名		e-mail
日程 (希望の日程のみご記載ください。)	松江会場 A 日程 9/8(木)・9/9(金) または 松江会場 B 日程 9/13(火)・9/14(水)		
受講者 氏名等	所属部署		
	氏名		
	所属部署		
	氏名		



＜お申込み・お問合せ＞

〒690-8518 島根県松江市西生馬町 14-4
松江工業高等専門学校 総務課企画係

TEL: 0852-36-5116

E-mail: kikaku@matsue-ct.jp