

試作、量産、設備まで 創造力で新しい時代を拓く

ここが強みです！

- 量産部品の一貫生産（素材調達～機械加工～熱処理～研削加工・アッセンブリー）で対応いたします。
- 試作品から小ロットの精密部品加工に対応いたします。
*加工範囲:丸モノ φ5×L100～φ300×L200
角 XYZ 150×200×200
- 各種装置・設備の一貫製作（設計～部品加工～組立製作～納入）で対応いたします。

各種認証

ISO14001、ISO9001



購買担当者、設計担当者、開発担当者、商社の方ご来場お待ちしております。当日は、加工品サンプル、製作実績の設備動画の展示で皆さまをお迎えいたします。
【部品】【装置】の製作先をお探しの方は是非お声がけください。

ヒカワ精工 株式会社 URL : <https://www.hikawaseiko.co.jp>

〒699-0502 島根県出雲市斐川町荏原 3168 E-mail : hiroyuki-yamaoka@hikawaseiko.co.jp

TEL : 0853-72-0433 (担当: 工機営業課 課長 山岡 広幸)

私がブースで
お待ちしております
工機営業課課長
山岡 広幸



制御盤の設計・製作一筋

ここが強みです！

- 各種制御装置の設計製作、システム構築からメンテナンスまで、一貫した責任体制で臨んでいます。
- 幅広い産業分野（搬送設備、水処理設備、製造ライン設備、監視制御システム等）への対応が可能です。
- 各社シーケンサー(PLC)ソフト設計・デバッグ（三菱電機・日立製作所オムロン・キーエンス他）、各社タッチパネル画面設計（デジタル・三菱電機キーエンス他）も対応可能。



小さい物～大きい物まで分野問わず、製作しております。
制御の事でお困りの方、是非お立ち寄り下さい。

樋野電機工業 株式会社 URL : <https://www.hinoden.com>

〒699-0101 島根県松江市東出雲町揖屋 2801-1 E-mail : hnd22@hinoden.com

TEL : 0852-52-6886 (担当: 営業 松坂 章宏)

私がブースで
お待ちしております
営業 松坂 章宏



島根県の優秀な企業の中から御社のベストパートナーを紹介いたします。



公益財団法人しまね産業振興財団では、受注先・発注先の紹介を希望する企業について、取引条件等を調査し、条件の適合する企業相互に斡旋・紹介を行っています。

県外の発注企業に対しても発注開拓を行い、広域的な斡旋、受発注紹介、情報交換に努めています。

受注先・発注先の紹介をご希望の企業はお気軽にお問い合わせください。

お問合せ・詳細はこちらから →



本展示会に出展している企業以外の県内企業のご紹介も行っております。加工・外注等でお悩み事、お困り事があれば、島根ブースにお立ち寄りの際、しまね産業振興財団スタッフにお気軽にお声がけください。

第0回 **名古屋** 機械要素技術展 **M-Tech**



島根ブース出展の メーカー8社のご紹介!!

会期 2023年4月12日(水)～14日(金)

10:00～17:00

会場 **ポートメッセなごや**

愛知県名古屋市港区金城ふ頭二丁目2番地

主催 **RXJapan株式会社**

出展企業のご紹介

エステック 株式会社

株式会社 キグチテクニクス

協栄金属工業 株式会社

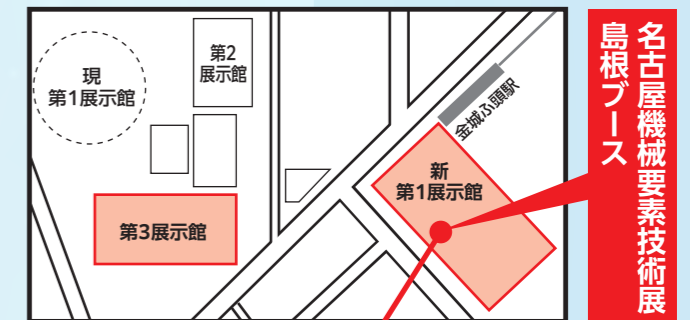
株式会社 松江クラフトマン

(株式会社 野原熱錬工作所)
(株式会社 ヤスイ)

秦精工 株式会社

ヒカワ精工 株式会社

樋野電機工業 株式会社



新 第1展示館



島根ブース
小間番号: 9-5

公益財団法人 **しまね産業振興財団**

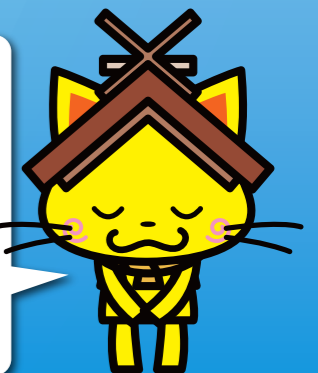
会期中連絡先: 090-6401-8893 担当: 販路支援課 取引支援グループ

〒690-0816 島根県松江市北陵町1番地 テクノアークしまね

TEL: 0852-60-5114 FAX: 0852-60-5116

URL <https://www.joho-shimane.or.jp/> E-mail shinko@joho-shimane.or.jp

ぜひ島根ブースへ
ご来場ください!



世に無いものを創り出す 時代の「今」を呼吸する

技術・特徴

試料片作成前処理装置を得意とする装置メーカーです。お客様の求める装置にカスタマイズ可能です。
 ・製鉄から非鉄、セメント、ガラス、樹脂、パイオまで様々な分野にシステムを送り出しています

主要製品

超硬丸鋸切断機、砥石切断機、製鋼試料調製装置、砥石研磨機、ベルト研磨機、真空装置、ガス分析試料前処理装置、粉体試料前処理装置、土壌分析試料前処理装置、タンパク質構造解析用自動結晶化システム、搬送装置、細胞融合回収装置、プラズマ照射装置、などの省力機器

[ST10型 砥石切断機]



弊社の技術のベースはコミュニケーション。お客様と共に装置を作りあげていくをモットーにしています。今回はSR1型卓上型砥石切断機を展示致しますので実際に切断を体感頂きたいと思っております。

私がブースでお待ちしております
 担当：営業 松井 勇樹



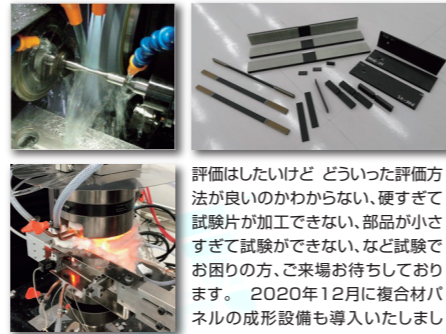
エステック 株式会社 URL: <https://www.stc-jp.co.jp/>
 〒699-0101 島根県松江市東出雲町揖屋 2797-3 E-mail: stc_sales@stc-jp.co.jp
TEL: 0852-52-6100 (担当: 営業 松井 勇樹)

ものづくりの安全・安心を支えるために様々な材料の評価を行う第三者機関の試験所です。

ここが強みです!

- 試験素材の切出しから熱処理、試験片の加工、試験評価まで一貫通貫体制による材料試験を担います!
- JIS Q 9100、ISO/IEC17025の認証規格を取得するなど厳格な品質管理体制を構築しています!
- ISO14001を取得しており、環境に配慮したサービスを展開しています!
- 令和2年12月より名古屋にてCFRPパネルの成型事業を開始しました!

サービス内容: 素材、部品の機械特性評価、物性評価 (金属材料、複合材料 幅広い材料に対応いたします) 試験内容: 引張試験、疲労試験、マイクロ組織試験などお客様のニーズに合わせた様々な試験を実施いたします。



評価はしたいけど どういった評価方法が良いかわからない、硬すぎて試験片が加工できない、部品が小さすぎて試験ができない、など試験でお困りの方、ご来場お待ちしております。2020年12月に複合材パネルの成形設備も導入いたしました。試験に関連することでお悩みの方もお気軽にご相談ください。

私がブースでお待ちしております
 担当：林 高史



株式会社 キグチテクノス URL: <http://kiguchitech.co.jp/>
 【本社】(支給材発送先) 〒692-0057 島根県安来市恵乃島町 114-15 E-mail: hayashi_t@kiguchitech.co.jp
 【中日本事業所】〒460-0003 愛知県名古屋市中区錦 1-5-11 名古屋伊藤忠ビル 4F
TEL: 080-1918-5022 (担当: 林 高史)

板金加工・溶接おまかせください

ここが強みです!

- 約4,000坪の広大な敷地に、6つの工場を持ち、120台以上の生産設備を所有。
- 精密薄物板金加工 (プレス加工、タレパン、レーザー加工等)
- 材料調達から設計、加工、組立まで一貫した生産が可能です。
- 建機・農機・医療介護関係他実績多数有り。

加工内容

材質: 鉄 (0.05mm~12mm) ステンレス (0.3mm~6mm)
 アルミ (0.6mm~4mm) 等薄板材料 パイプ材 (φ41まで)
 最適ロット: 30~10,000



創業約50年の実績豊富な会社です。関西方面も取引先多数。是非ご相談ください。

私がブースでお待ちしております
 営業部営業課長 堀口 浩志



協栄金属工業 株式会社 URL: <https://www.kyoei-akeya.jp/>
 〒690-2701 島根県雲南市掛合町掛合 1865 番地 E-mail: h.horiguchi@kyoei-akeya.co.jp
TEL: 0854-62-0015 (担当: 営業部営業課長 堀口 浩志)

その腕前は、世界品質

~機械加工・熱処理・メッキ~ 3拍子揃った一貫生産ライン

ここが強みです!

- 3拍子揃った一貫生産ラインで「一括見積」・「短納期」・「低コスト」・「発注手配・工程管理いらず」でお客様のビジネスをサポートします。
- 農業機械・医療向けの油圧シリンダー設計・製造。
- ISO9001 (熱処理)

加工内容

浸炭焼き入れ、高周波焼入れ、焼入れ焼き戻し、機械加工、溶接、亜鉛/硬質クロムメッキ
 材質: 鉄、鋳物、鍛造、アルミ、ステンレス、銅、チタン
 最適ロット: 100~300
 対応サイズ: φ10~φ650×L20~L1800



株式会社野原熱錬工作所・株式会社ヤスイは「株式会社松江クラフトマン」として共同出展しています!

株式会社 松江クラフトマン
 担当: 徳原 TEL 0852-61-1220
 FAX 0852-61-3040

私たちがブースでお待ちしております。



徳原 英之

金崎 真澄

株式会社 野原熱錬工作所

〒699-0108 島根県松江市東出雲町出雲郷 86-1
 URL: <https://nohara-heat.com/>
 E-mail: m.kanesaki@nohara-heat.com

TEL0852-52-2131 (担当: 営業部長 金崎)

株式会社 ヤスイ

〒699-0101 松江市東出雲町揖屋 2295
 URL: <http://www.kk-yasui.co.jp/>
 E-mail: eigyobu@kk-yasui.co.jp

TEL0852-52-2049 (担当: 営業係 主務 徳原 英之)

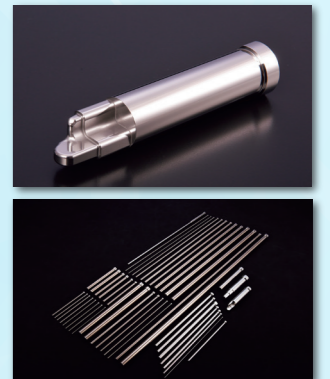
難削材の旋盤加工は小径から大径までお任せください!

ここが強みです!

- 長寿命化を実現するダイカスト用エジェクターピン/コアピンを社内一貫製造、販売しています。
- 単品の小径長尺シャフトの試作開発が可能です。
- シャフトに5軸形状の追加加工を施すことが可能です。
- 小径以外にもφ2000mmまでの旋盤加工が可能です。

加工内容

材質: ダイキャスト、超耐熱合金、チタン合金、ステンレスなど、特殊鋼をメインに加工しています。
 最適ロット: 1個~1000個 (サイズにより個別相談)
 加工範囲: 小径長尺品φ1~φ30mm×3000mm (最大長)
 大径品 最大φ2000mm×1800mmまで (最大積載重量15tまで)
 大径長尺品φ580mm×2800mmまで



秦精工 株式会社 URL: <http://www.hadaseikou.co.jp>

〒692-0023 島根県安来市黒井町691 E-mail: kenji_ishiwa@hadaseikou.co.jp
 (関西営業所) 大阪市淀川区宮原 1-19-10 新大阪エクセルビル 501号

TEL: 0854-22-3774 (担当: 仙田)

私がブースでお待ちしております
 関西営業所 所長 石輪 謙司

