

# 消費者問題出前講座のご紹介

まずは島根県消費者センターについて  
ご紹介します。

## 島根県消費者センター

松江市殿町8番地3 市町村振興C 5階

【電話相談】 (0852) 32-5916

【来所相談】 (現在事前予約制)

■受付時間：日曜～金曜日8：30～17：00  
(日曜日は電話のみ/12～13時は休業)

■休業日：土曜日、祝日、年末年始

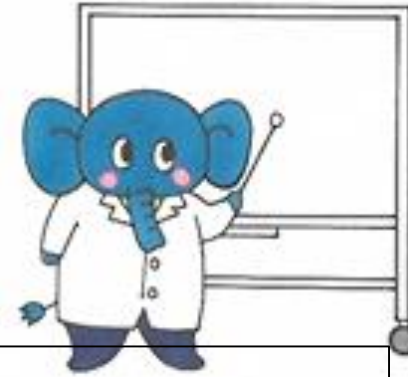
島根県内にお住まいの方の消費に関する  
ご相談をお受けしています

石見地区相談室

益田

※益田市にも県の相談室があります

島根県消費者センター  
マスコットキャラクター  
だまされないゾウくん



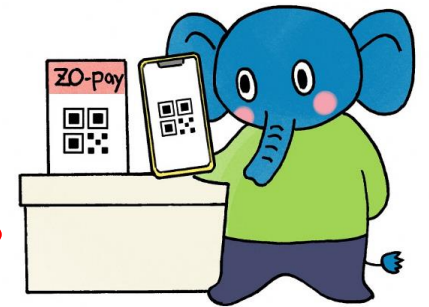
令和5年度  
消費生活  
相談実績  
3,005件



# 消費者問題出前講座を利用してみませんか？

島根県消費者センターでは、最近のトラブル事例やぐらしに役立つ消費の情報などをお話する消費者問題出前講座を行っています。もちろん無料です！

インターネットやスマホの普及で、新しい消費者トラブルが増えています。事例や対策を知って、トラブルを予防しましょう。



⇒新人研修や退職者向け説明会などの  
職場活動にご活用頂けます。

実施例：雲南就職内定合同セミナーなど



# どんなテーマの講座が聞けるの？



## （例１）最近の消費者トラブルの事例と対策について（架空請求・悪質商法、通信販売トラブル等）

事例を知らながら、手口等を知ることが消費者トラブル予防に有効です。

☆具体的な事例を通じてその対処方法や注意点などを具体的にお伝えします。

## （例２）若者の消費者トラブルについて

スマートフォンを当たり前に使う若者世代は、消費者トラブルのきっかけの多くがネット通販やSNSであることが多く注意が必要です。

☆若者に多いトラブル事例を知り、契約前に慎重に判断できる自立した消費者になるための話をします。

## （例３）「エシカル消費」について（サステナブルファッション、食品ロス削減など）

SDGs（持続可能な開発目標）のNo.12は「つくる責任つかう責任」です。

私たちが目標達成のために最も取り組みやすいのが個人の消費行動です。

☆人や環境に配慮した「エシカル消費」を学び、取り組みについて考えるきっかけとしてみませんか？

# おわりに

【こんなこともできます！】

- 四コマ漫画での消費者啓発も行っており、広報誌等にも載せていただくことも可能です。
- また、研修用の動画もご紹介できます。
- 気になることやこんなことをしてほしいなどご要望がございましたら、お気軽にご相談ください。

＜お問合せ先＞  
島根県消費とくらしの安全室 渡辺

TEL : 0852-22-5103

メールアドレス [shohishitsu@pref.shimane.lg.jp](mailto:shohishitsu@pref.shimane.lg.jp)



島根県消費者センターです！  
お買生活の様々なトラブル解決のサポートをしています

気をつけてスマホのゲーム課金  
「ゲーム課金で高額請求が」という相談が続いています。  
子どもが勝手に使えないよう、  
スマホを管理しましょう！

「コンパニオンス（法台帳）」  
の徹底を図るため、共済掛金等  
を口座振替で納入していただく  
ようお願いしています。手続き  
には、所定の口座振替依頼書の  
提出をお願いします。

変更や事故の報告は  
お早めに

八ツノの振替期間の変更や事

掛金は口座振替で

水稲共済の加入・非加入・加  
入内容に変更がある方はお近く  
のNOSAIまでお早めにご連  
絡ください。

見本紙を  
無料で  
お届けします

営農や暮らしに役立つ  
農業共済新聞  
見本紙無

農業共済新聞は農業の  
最新技術や日常に役立  
つ

発行日 / 毎週水曜日（月）  
購読料 / 年額 5,520 円  
申込み / 購読を希望さ

ご相談は 消費者ホットライン  
局番なしの 188  
泣き寝入りは いやや

応募方法

宛先  
〒693-0004 島根県松江市渡辺町4-6-1  
NOSAI島根  
NOSAI課係

通信  
郵便番号  
住所  
氏名 年齢  
NOSAIや広報紙  
への意見や感想

ハガキに答えと郵便番号、住所、氏名、年齢、NOSAIや広  
報紙への意見や感想などを書いてご応募ください。（下記  
のFax、Eメールでも可）  
正解者の中から、抽選で20名の方に2,000円分の図書  
カードを差し上げます。  
応募締切：令和7年4月30日（当日消印有効）  
Fax (0853) 21-1619

みなさんの  
声

※立ち寄っ  
た訪れた  
らにして  
の無町  
※若い方々  
ことは素晴らしいと思っ  
※「お手軽短シシ」は、栄  
田町 女性  
※しませの農業人をいつも注  
の自分をもう一度みつめ  
※ツナ入りひじきごはんを1  
なうえに栄養もあり定番

今日の  
Q  
タイム

ハート形  
れている

島根農業共済組合NOSAI島根 34号より