

## 島根県プロフェッショナル人材戦略拠点活用事例

雇用

業種 食品製造業

### 経営課題や求人背景

古参の従業員が多く、管理者の高齢化が進んでいた事と、新工場建設にあたり部門別責任者が不足していました。工場管理が出来る30~40代の人材を求めていましたが、都会並みの年収が提示出来ず、なかなか良い話になりませんでした。お世話になっている金融機関でのセミナーで、島根県プロフェッショナル人材戦略拠点の存在を知り、早速募集をお願いしました。

### プロ人材採用の効果

人材紹介会社の担当者の方にも熱心に求人票以外の当社の特徴や風土を聞き取っていただき、Uターン希望の30代の方をご紹介いただきました。現在入社して数ヶ月ですが、包装部門の副責任者としてはもちろん、経営者の良き相談相手としても活躍中で、プロ人材を雇用して良かったと思います。

副業兼業

業種 塗装工事業

### 経営課題・副業人材に求めること

工事受注後、発注会社が用意するシステムへ工事情報等を登録するのですが、発注会社毎にフォーマットが異なっているため、都度同じ情報を入力・転記することに時間がかかり、業務に支障を来していました。取引先や現場の情報をまとめて管理し、必要な時に必要な内容を無駄なく入力できる状態を目指しています。できるだけコストを抑えた、効果的な運用方法、仕組みの構築をお願いしました。

### 副業プロ人材活用の感想・効果

一緒に仕事をする事を考え、スキルに加え人柄を重視して人選した結果、製造業の会社で営業課長をしている方に依頼できました。自分たちの拙い説明を理解され、新たなツール作成や効率的な運用方法の提案をしていただき、契約期間終了後も相談に乗っていただいています。従来の仕組みから順次切り替えを進めており、残業時間も徐々に減り、目指している会社のワークライフバランス実現に一歩ずつ近づいていると感じています。

## 島根県プロフェッショナル人材戦略拠点ホームページ



拠点事業内容  
県内活用事例（動画）  
セミナー等情報提供  
補助金情報



<https://pro-shimane.jp/>

## 島根県プロフェッショナル人材戦略拠点 （公益財団法人しまね産業振興財団）



01 松江  
本部（創業・人材支援課内）  
〒690-0816  
島根県松江市北陵町1 テクノアークしまね  
TEL.0852-60-5104 FAX.0852-60-5116  
pf@joho-shimane.or.jp



02 石見  
石見事務所  
〒697-0034  
島根県浜田市相生町1391-8 いわみぶらっと内  
TEL.0855-24-9301 FAX.0855-22-0577

# しまねの未来に プロのチカラを

生産性向上

販路拡大

経営管理

事業分野拡張



そうだ！ それ、  
しまねプロ拠点に  
聞いてみよう。

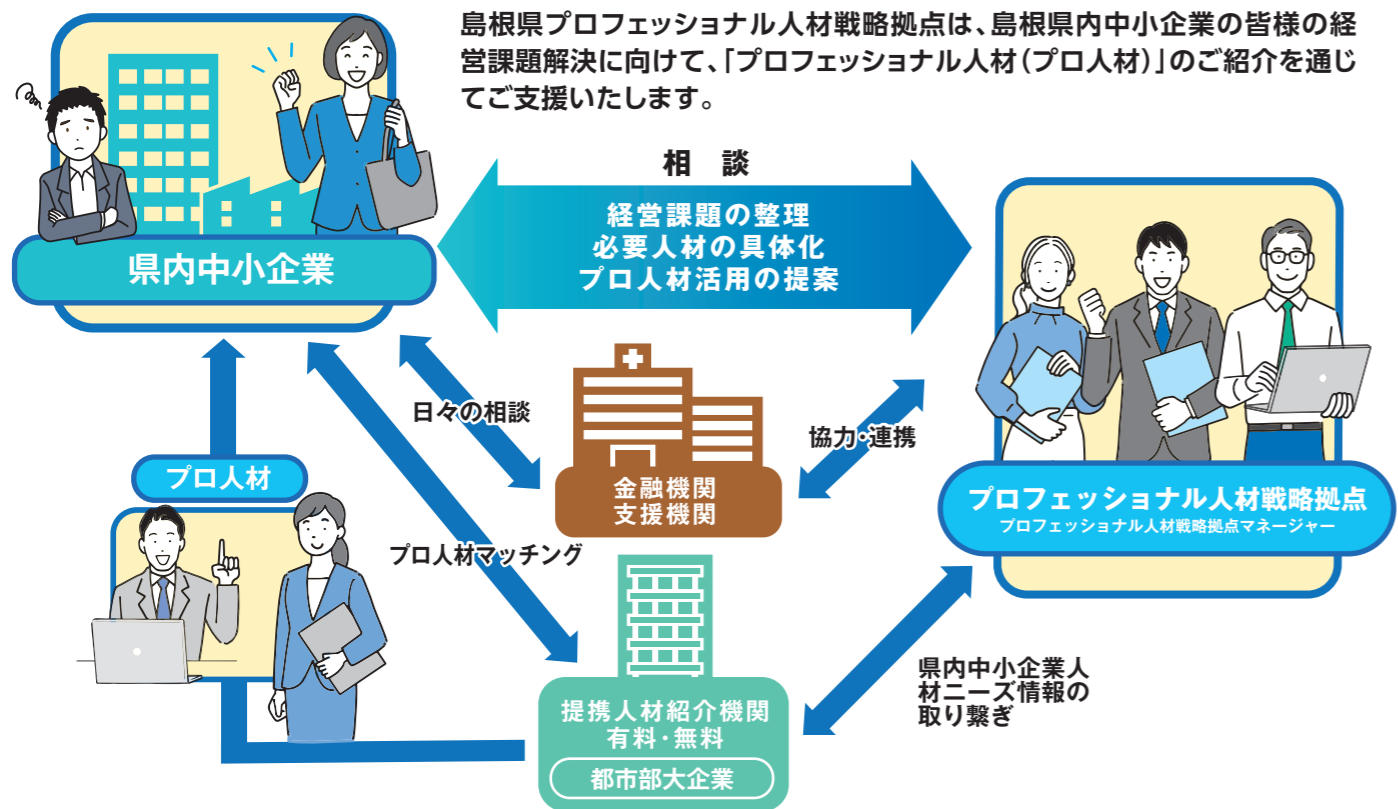


TEL.0852-60-5104  
<https://pro-shimane.jp/>



どうしたら  
いいんだろう

# プロフェッショナル人材事業の枠組み



島根県プロフェッショナル人材戦略拠点は、島根県内中小企業の皆様の経営課題解決に向けて、「プロフェッショナル人材(プロ人材)」のご紹介を通じてご支援いたします。

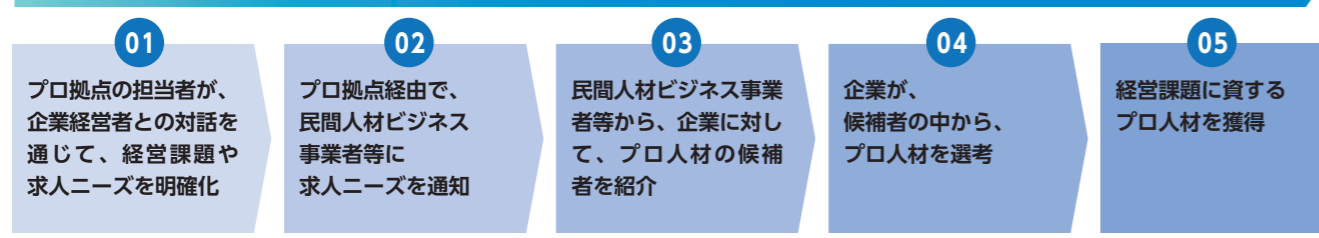
## プロ人材とは



「企業の課題を解決し、成長戦略を実行する人材」  
第一線で活躍する、あらゆるジャンルのエキスパートであり、新たな商品・サービスの開発、販路の開拓、サービス・生産性の向上などを通じて、企業を成長させる人材です。

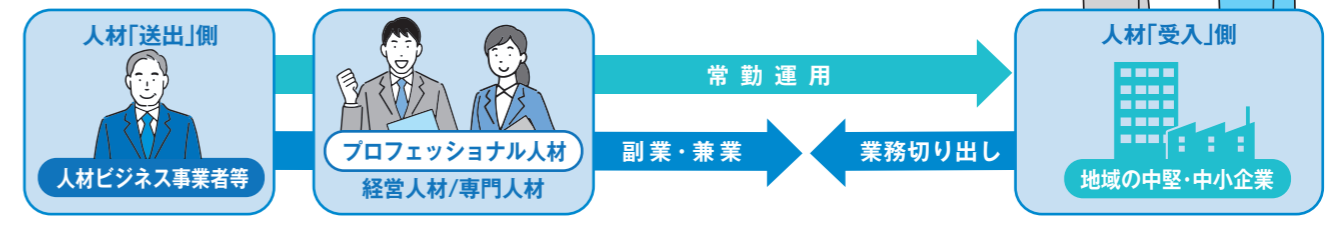
- 生産性向上**  
生産工程の見直し・新商品開発  
●大手企業工場管理経験者(工場長等)、開発チームリーダー経験者等
- 新事業立上・販路開拓**  
●商社営業経験者、新規事業立上経験者
- 経営・経営サポート**  
●経営者の右腕、将来の幹部候補  
●商社営業経験者、新規事業立上経験者

## 人材獲得までの流れ



# 民間人材ビジネス事業者を介した人材マッチング

経営課題を解決してくれる「雇用人材」「副業・兼業人材」のご紹介を、民間人材ビジネス事業者を介して島根県プロフェッショナル人材戦略拠点のメンバーがお手伝いします。



## 民間人材ビジネス事業者を活用する際のメリット

- 島根県で仕事をすることに興味を持つ多様な「人材データベース」を保有している
- 各企業に最適な人材を紹介してくれる

## 副業・兼業人材を活用する際のメリット

- メリット1**  
必要な業務を、必要な時だけお願いできる  
半年で、新人研修マニュアルを作ります！  
3ヶ月で、プランニング戦略を考えます！
- メリット2**  
常勤で人を雇うより、費用を抑えられる  
(例) 常勤 25万/月 (期限なし) | 副業・兼業 10万/月 (3カ月)
- メリット3**  
業務委託契約のため、契約の見直し(契約解除)ができる  
予定より早くプロジェクトが終わった  
あまり相性が合わなかった

## プロ拠点を活用するメリット

- 民間人材ビジネス事業者、無料職業紹介事業者へワンストップで求人できる  
個々の事業者へ何回も同じ話をして求人手続きを行う必要がなくなる。  
20社以上の民間人材ビジネス事業者及び無料職業紹介事業者と連携している。
- 企業の人材に関する課題を経験豊かな担当者が支援して最適な方法を選択できる  
プロ人材採用だけでなく、採用に関する手段の提案も可能。
- 民間人材ビジネス事業者の活用方法、選定、活用後のフォローが充実している  
民間人材ビジネス事業者は世の中に多数存在しており、自社に合った会社選定の支援が受けられる。  
定期的に民間人材ビジネス事業者とコンタクトをとり、採用につながるようフォローしている。
- 有料人材紹介会社へ支払う手数料の補助金活用ができる(条件あり)

プロの人材で企業が変わる！



..... プロ拠点を活用して人材採用した際に活用できる補助金 .....

民間人材ビジネス事業者を通じて人材採用する場合、一般的に年収の約35%の手数料が発生。副業・兼業人材を活用する場合、副業・兼業人材の報酬や交通費の他、民間人材ビジネス事業者への手数料が必要。

- 1 プロフェッショナル人材採用時の補助金**  
●専門人材確保推進事業費補助金  
●人材紹介手数料の補助
- 2 副業・兼業人材活用時の補助金**  
●専門人材(副業・兼業)確保推進事業費補助金  
●副業・兼業人材活用促進事業費補助金  
●副業・兼業人材へ支払う報酬及び交通費、人材紹介手数料の補助

