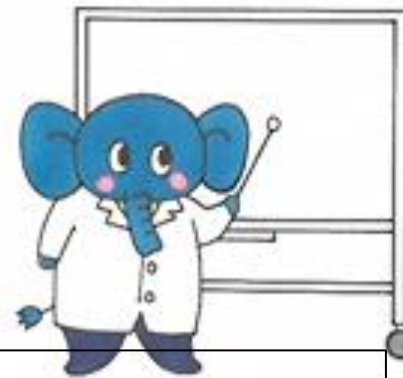


消費者問題出前講座のご紹介

島根県消費者センター
マスコットキャラクター
だまされないゾウくん



まずは島根県消費者センターについて
ご紹介します。

島根県消費者センター

松江市殿町8番地3 市町村振興センター 5階

【電話相談】 (0852) 32-5916

【来所相談】 (事前予約制)

■ 受付時間：日曜～金曜日8：30～17：00
(日曜日は電話のみ/12～13時は休業)

■ 休業日：土曜日、祝日、年末年始

島根県内にお住まいの方の消費に関する
ご相談をお受けしています

石見地区相談室

益田

※益田市にも県の相談室があります

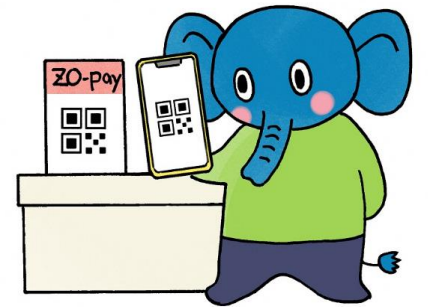
令和7年度
消費生活
相談実績
3,322件



消費者問題出前講座を利用してみませんか？

島根県消費者センターでは、最近のトラブル事例やくらしに役立つ消費の情報などをお話する消費者問題出前講座を行っています。受講は無料です！

インターネットやスマホの普及で、新しい消費者トラブルが増えています。事例や対策を知って、トラブルを予防しましょう。



⇒新人研修や退職者向け説明会などの
職場活動にご活用頂けます。

実施例：雲南就職内定合同セミナーなど



どんなテーマの講座が聞けるの？



(例1) 最近の消費者トラブルの事例と対策について (架空請求・悪質商法、通信販売トラブル等)

事例を知らながら、手口等を知ることが消費者トラブル予防に有効です。

☆具体的な事例を通じてその対処方法や注意点などを具体的にお伝えします。

(例2) 若者の消費者トラブルについて

スマートフォンを当たり前を使う若者世代は、消費者トラブルのきっかけの多くがネット通販やSNSであることが多く注意が必要です。

☆若者に多いトラブル事例を知り、契約前に慎重に判断できる自立した消費者になるためのお話をします。

(例3) 「エシカル消費」について (サステナブルファッション、食品ロス削減など)

SDGs (持続可能な開発目標) のNo. 12は「つくる責任つかう責任」です。

私たちが目標達成のために最も取り組みやすいのが個人の消費行動です。

☆人や環境に配慮した「エシカル消費」を学び、取り組みについて考えるきっかけとしてみませんか？

おわりに

【こんなこともできます！】

- 四コマ漫画での消費者啓発も行っており、広報誌等にも載せていただくことも可能です。
- また、研修用の動画もご紹介できます。
- 気になることやこんなことをしてほしいなどご要望がございましたら、お気軽にご相談ください。

〈お問合せ先〉
島根県消費とくらしの安全室 内田

TEL : 0852-22-5103

メールアドレス shohishitsu@pref.shimane.lg.jp



島根県消費者センターです！
お買物の様々なトラブル解決のサポートをしています

【ゲーム課金で高額請求が】
という相談が続いています。子どもが勝手に使えないよう、スマホを管理しましょう！

「コンプライアンス」(法令順守)の徹底を図るため、共済掛金等を口座振替で納入していただくようお願いしています。手続きには、所定の口座振替依頼書の提出をお願いします。

変更や事故の報告はお早めに
八丁の振替届出の変更や事

掛金は口座振替で
「コンプライアンス」(法令順守)の徹底を図るため、共済掛金等を口座振替で納入していただくようお願いしています。手続きには、所定の口座振替依頼書の提出をお願いします。

水稲共済の加入・非加入、加入内容に変更がある方はお近くのNOSAIまでお早めにご連絡ください。

見本紙を無料でお届けします
農業や暮らしに役立つ農業共済新聞
見本紙無
農業共済新聞は農業の最新技術や日常に役立つ
発行日 / 毎週水曜日 (月)
購読料 / 年額 5,520円
申込み / 購読を希望される方へ

ご相談は 消費者ホットライン
局番なしの 188
泣き寝入りは いやや

応募方法

宛先面
693-0004
NOSAI 島根
NOSAI 島根
NOSAI 島根

通信面
答え
郵便番号
住所
氏名 年齢
NOSAIや広報紙への意見や感想

おんごんの声
*立ち寄った訪れたらしての無町
*若い方々
これは素晴らしいと思いませんか？
*「お手軽短シジビ」は、栄田市 女性)
*しまわの農業人をつつもの自分をもつ一度つめ
*ツナ入りひじきごはんを1なうえに栄養もあり定番

ハート形
れている

応募締切:令和7年4月30日(当日消印有効)
Fax (0853) 21-1619

島根農業共済組合NOSAI島根 3 4号より